

Metalstar2000

FUTUR

Fresatrice - anubatrice
a 3 assi controllati

Milling and hinge inserting
machine with 3 axis

Fraiseuse - ficheuse
à 3 axes contrôlés

Fresadora - bisagradora
de 3 ejes controlados

TEKNO BASIC

TEKNO BASIC

Fresatrice – anubatrice
a 3 assi controllati e interpolati
comandati da motori brushless

Milling and hinge inserting
machine with 3 interpolated
axis and brushless motors

Fraiseuse – ficheuse Anuba
à 3 axes interpolés par
des moteurs brushless

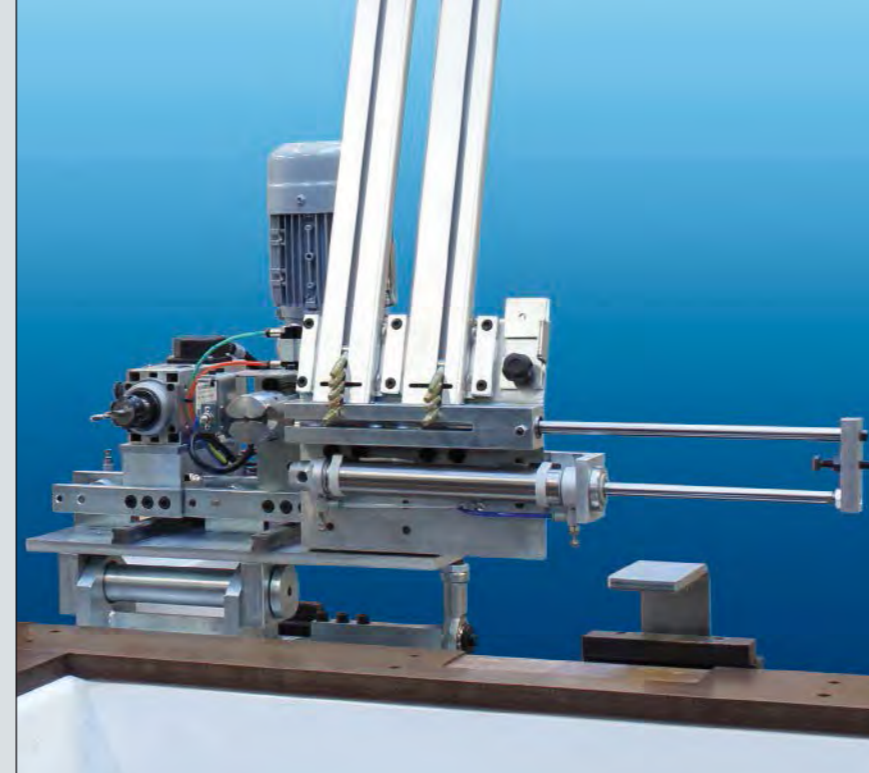
Fresadora – bisagradora
de 3 ejes controlados dirigidos
por motores brushless

Macchina multifunzionale, veloce e compatta.
Allestibile in 3 modalità differenti: gruppo completo
fresatore-anubatore, solo gruppo fresatore, solo
gruppo anubatore.

Multifunctional, quick and compact machine.
It can be configured with complete milling and
anuba inserting unit, with milling unit only or with
anuba inserting unit only.

Machine multifonctionnelle, rapide et compacte.
Pouvant être équipée en 3 versions différentes: avec
groupe comprenant le fraiseur et le poseur
d'anubas, ou uniquement le groupe fraiseur, ou
uniquement le groupe poseur d'anubas.

Máquina multifuncional, veloz y compacta.
Está disponible en 3 diversas configuraciones: con
grupo fresa y bisagrado, con solamente grupo fresa
o con solamente grupo bisagrado.



GRUPPO ANUBATURA
Dotata di doppio magazzino per anube maschio e femmina con caricatore automatico.

ANUBA INSERTING UNIT
It has a double magazine with automatic male and female hinge feeder.

GROUPE DE PERCAGE, VISSAGE ET D'INSERTION DES FICHES
Double magasin pour fiches Anuba mâles et femelles avec chargeur automatique.

GRUPO BISAGRADO
Cuenta con doble almacén para anuba macho y hembra con cargador automático.

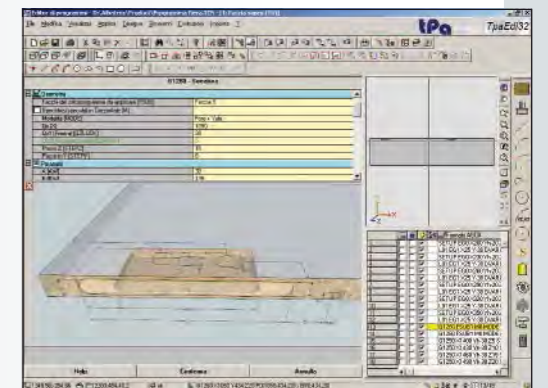


Elettromandri per eseguire operazioni di
foratura e fresatura in orizzontale e verticale.

Electrospindles for drilling and milling
operations in vertical and horizontal.

Electromandrins pour réaliser les opérations
de fraisage en horizontal et en vertical.

Electromandril para realizar taladros y
fresaduras en horizontal y vertical.



CONTROLLO NUMERICO

- Sistema operativo Windows 7 Embedded
- Porta Ethernet per collegamento in rete
- Porta USB
- Sistema di programmazione CAD CAM integrato
- Macro preimpostate
- Monitor a colori 15"

CNC SOFTWARE

- Operating system Windows 7 Embedded
- Ethernet card
- USB card reader
- Integrated CAD CAM programming system
- Preset macro
- 15" color screen

CONTROLE NUMERIQUE

- Système opérationnel Windows 7 Embedded
- Port Ethernet pour raccordement en réseau
- Port USB
- Système de programmation CAD CAM intégré
- Macro préenregistrée
- Ecran couleur 15"

CONTROL NUMERICO

- Sistema operativo Windows 7 Embedded
- Tarjeta Ethernet para conexión en red
- Tarjeta USB
- Sistema de programación CAD CAM integrado
- Macro de base
- Pantalla a color 15"

CARATTERISTICHE
TECNICHE

TECHNICAL
DATA

CARACTERISTIQUES
TECHNIQUES

CARACTERÍSTICAS
TÉCNICAS



Corsa utile asse X	X working stroke	Course utile de travail axe X	Carrera de trabajo X	3100 mm
Corsa utile asse Y	Y working stroke	Course utile de travail axe Y	Carrera de trabajo Y	400 mm
Corsa utile asse Z	Z working stroke	Course utile de travail axe Z	Carrera de trabajo Z	190 mm
Velocità massima di spostamento assi X-Y-Z	Max displacement speed of X-Y-Z axis	Vitesse maximum de déplacement des axes X-Y-Z	Velocidad máxima de desplazamiento ejes X-Y-Z	60/15/15 m/min

Gruppo anubatura	Anuba inserting unit	Groupe "anuba"	Grupo bisagrado	
Inclinazione testa anubatrice	Anuba inserting head inclination	Inclinaison mandrin	Inclinación cabeza bisagradora	-5° +45°
Elettromandrino per foratura anuba	Electrospindle to drill holes for anuba	Vitesse de rotation du mandrin de perçage	Electromandril para perforación de la anuba	12000 RPM
Dispositivo avvitatura anuba semplice	Simple anuba screwing device	Groupe de vissage anuba simple	Dispositivo atornillado de pernio anuba simple	STD
Punta per foro anuba	Drill for holes for anuba inserting	Meche de perçage anuba	Broca para perforacion de la anuba	STD

Testa a fresare e a forare	Milling and drilling head	Groupe de perçage et défonçage/fraisage	Cabeza a fresar y a perforar	
Elettromandrino verticale	Vertical electrospindle	Vitesse de rotation du mandrin verticale	Electromandril vertical	12000 RPM
Elettromandrino orizzontale	Horizontal electrospindle	Vitesse de rotation du mandrin horizontal	Electromandril horizontal	12000 RPM
Frese a coltellini a gettare diam. 16 complete di pinze	Cutters diam. 16 complete of grippers	Fraises diam. 16 avec pinces	Fresas diam. 16 con pinzas	STD

Potenza motori	Power of the motors	Puissance moteurs	Potencia motores	
Potenza elettromandrino verticale e orizzontale	Vertical and horizontal electrospindle motor power	Puissance mandrin vertical et horizontal	Potencia electromandril vertical y horizontal	1,1 kW
Potenza motore foratore	Drill electrospindle motor power	Puissance moteur mandrin de perçage	Potencia electromandril para perforación	0,37 kW
Potenza motore asse X	X axis motor power	Puissance moteur axe X	Potencia motor eje X	5,39 N/m
Potenza motore asse Y	Y axis motor power	Puissance moteur axe Y	Potencia motor eje Y	2,86 N/m
Potenza motore asse Z	Z axis motor power	Puissance moteur axe Z	Potencia motor eje Z	5,39 N/m

Assi controllati	Controlled axis	Axes contrôlés par l'ordinateur	Ejes controlados	3
Peso	Weight	Poids	Peso	Kg 1000



Metalstar 2000 s.r.l.
Via San Salvatore, 21
47924 Rimini (RN) - Italy
Tel. 0541 633022 - Fax 0541 731202
e-mail: commerciale@futura-woodmac.com
www.futura-woodmac.com

DIMENSIONI DI INGOMBRO
OVERALL DIMENSIONS
DIMENSIONS D'ENCOMBREMMENT
DIMENSIONES TOTALES

